

ART

9.2018
VERKAUF UND
PRÄSENTATION
RETAIL AND
PRESENTATION

ANAGRAMA • BIRO
STORAGEMILANO
UNIVERSAL DESIGN
STUDIO • CURIOSITY
FUHRIMANNHÄCHLER
KINZEL • KLAB • SOM
LAR STUDIO • INNOCAD
WANDA • JOE CHIKAMORI



Italien 13,50 EUR
Spanien 13,50 EUR
Finnland 13,50 EUR
Norwegen 120 NOK
Slowakei 13,50 EUR
Deutschland 13,50 EUR
Österreich 13,50 EUR
Schweiz 22,00 SFR
Belgien 13,50 EUR
Niederlande 13,50 EUR
Luxemburg 13,50 EUR

09
4 194561 713502

VORSTELLUNGSGESPRÄCH · INTERVIEW

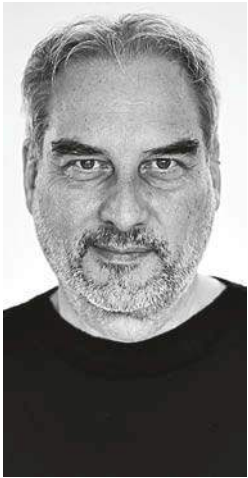


Foto: Andreas Dallert

Holger Lohrmann und Stefanie Larson von Lohrmann Architekten aus Stuttgart

In einem Vorstellungsgespräch werden oft persönliche Fragen an den Bewerber gestellt. Im AIT-Vorstellungsgespräch bitten wir Chefs um Antwort.

Sein Architekturstudium nahm Holger Lohrmann 1991 an der Universität Stuttgart auf. Es folgten Abstecher an die University of Westminster London und die Staatliche Akademie der Bildenden Künste Stuttgart sowie die Mitarbeit bei David Chipperfield in London, bevor er sein Diplom 1999 wiederum an der Universität Stuttgart ablegte. Im eigenen Architekturbüro werden heute mit rund 15 Mitarbeitern ganz unterschiedliche Bauaufgaben realisiert, immer mit dem Anspruch, Unikate zu entwickeln. Stefanie Larson, die sich nach dem Wirtschafts- und Psychologiestudium auf die Kommunikation im Raum spezialisiert hat, stieß 2011 als Geschäftsführerin dazu. Seit 2012 wird in den Büroräumen der Villa Borst im Stuttgarter Norden auch die Galerie finecraft betrieben. Neben wechselnden Ausstellungen können hier ausgewählte Stoffe, Objekte und Materialien erlebt und erstanden werden. Im Auftrag der Daimler-Tochter LAB1886 entwickelt das Büro aktuell ein Innovationslabor (1), welches weltweit als Inkubator für neue Geschäftsmodelle zum Einsatz kommen soll.

www.lohmannarchitekt.de · www.finecraft.de

1. Welches Gebäude löst bei Ihnen leidenschaftliche Gefühle aus?

Casa Malaparte

Chateau de Sudanes

2. Welcher Innenraum hat Sie am meisten beeindruckt?

Notre-Dame de Senanque

Panorama-
raum von
Florian Pumhösl

3. Was ist für Sie der Inbegriff von Kitsch?

Tracht im Partyzelt

Schneekugeln

4. Gute Innen-/Architektur ist ...

empathisch

wenn ich
bleiben möchte

5. Welches Vorurteil gegen Ihren Berufsstand bringt Sie zur Weißglut?

Keines

wie wären zu
verkopft

6. Innen-/Architekten sind ...

Altruisten

sehr vielseitig

7. Was würden Sie heute als junger Absolvent tun?

loslegen

durch die Welt
tingeln & arbeiten

8. Was würden Sie gerne erfinden?

O-Emission Sport

sauberes Wetter
für alle

9. Wen oder was würden Sie am liebsten abschaffen?

Ungerechtigkeit

unflexible,
drängelnde Homo-
menschen

10. Von wem hätten Sie sich gerne Ihr Haus bauen lassen?

Arnaldo Pomodoro

Paul Schmitt-Kerner

11. Zeigen Sie uns die Lieblingsecke in Ihrer Wohnung: Holger Lohrmann (2), Stefanie Larson (3)



Foto: Holger Lohrmann

1



Foto: Holger Lohrmann

2



Foto: Stefanie Larson

3