

# ATA

## 5. OBERGESCHOSS

**3.2018**  
**WOHNEN · LIVING**

**ZOLL ARCHITEKTEN · STUDIO ATA · COAST  
HOLZER ARCHITEKTEN · HOLZER KOBLER  
NOTE DESIGN STUDIO · OFIS ARHITEKTI  
ESTER BRUZKUS · LOHRMANNARCHITEKT**

Italien 13,50 EUR  
Spanien 13,50 EUR  
Finnland 13,50 EUR  
Norwegen 20 NOK  
Slowakei 13,50 EUR

Deutschland 13,50 EUR  
Österreich 13,50 EUR  
Schweiz 22,00 SFR  
Belgien 13,50 EUR  
Niederlande 13,50 EUR  
Luxemburg 13,50 EUR

03  
4 194561 713502

Entwurf • Design lohrmannarchitekt, Stuttgart

Bauherr • Client privat

Standort • Location privat

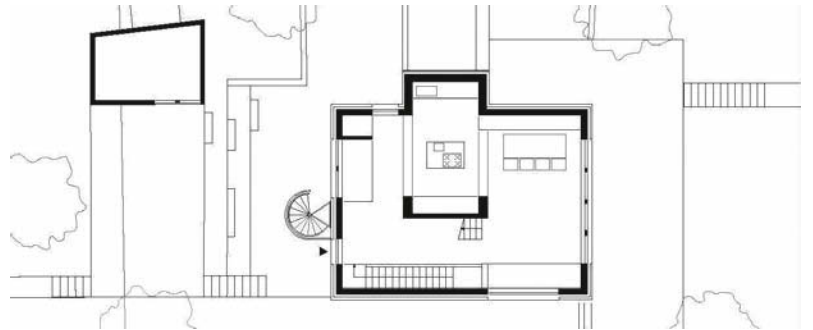
Nutzfläche • Floor space 147 m<sup>2</sup>

Fotos • Photos Volker Schrank, Stuttgart

Mehr Information auf Seite • More information on page 144



Foto: Andreas Dallferth



Grundriss Erdgeschoss • Ground floor plan

# AUF DER SAUHALDE IN STUTTGART

Entwurf • Design lohrmannarchitekt, Stuttgart

von • by Désirée Spoden

Während sich die Häuser im Zentrum Stuttgarts dicht an dicht reihen und zahlreiche Baustellen wegen Stuttgart 21 so manchen Autofahrer zur Weißglut bringen, herrscht im Stuttgarter Osten noch eine entspanntere Atmosphäre. Zu diesem Stadtgebiet zählt auch das mittelalterlich geprägte Gablenberg mit seiner lockeren Bebauung. Inmitten von Streuobstwiesen und Schuppen verwirklichte hier eine fünfköpfige Familie ihren Traum vom Eigenheim – mit weitem Blick über die Stadt. Dabei fügt sich das dreigeschossige Haus mit Holz- und Kellenwurfputzfassade sowie Biberschwanzdachdeckung, die der örtlichen bäuerlichen Architektur entlehnt sind, harmonisch in die Umgebung ein. Ursprünglich stand auf dem steilen Hanggrundstück ein Gebäude aus der Nachkriegszeit, aus baurechtlichen Gründen musste es mitbezogen werden. Das ortsansässige Planungsbüro lohrmannarchitekt beließ den Sockel und entwarf die neue zweigeschossige Holzständerkonstruktion. Trotz des flächenmäßig beschränkten Wohnraums mit 147 Quadratmetern für fünf Personen schufen die Architekten Großzügigkeit durch offene Strukturen, vertikale Sichtbezüge und weite Ausblicke. Sichtbeton und Tannenholz bestimmen die Materialität innen und in Kombination mit handgeschmiedeten Handläufen charakterisiert das Haus eine bodenständige Anmutung. Ein besonderer Bereich war der Herzenswunsch der Bauherren: ein Altan als überdachter Ausblicksort.

Whereas the houses in the centre of Stuttgart are lined up side by side and numerous construction sites due to Stuttgart 21 infuriate many a driver, in the east of Stuttgart there is still a more relaxed atmosphere. Also part of this urban area is the largely medieval district of Gablenberg with its low-density development. In the middle of orchards and sheds, this is where a family of five made the dream of their home come true – with a sweeping view of the city. Yet the three-level house with a façade of timber and rough-cast plaster as well as plain-tile roof covering modelled on the local rural architecture fits harmoniously into the surroundings. A building from the post-war period was originally located on the steep sloping property and had to be integrated for reasons of construction law. The local lohrmannarchitekt planning office conserved the base and designed a new two-level timber-frame construction on top of it. Despite the spatially rather restricted living area of 147 square metres for five persons, the architects created spaciousness with open structures, vertical visual references and sweeping views. Exposed concrete and fir wood are the dominant materials inside and, with hand-forged banisters, the house has a down-to-earth appearance. A very special feature was the heart's desire of the clients: a balcony as a covered lookout point.



